

ОПИСАНИЕ МЕСТОПОЛОЖЕНИЯ ГРАНИЦ

Граница населенного пункта хутор Нижнесеребряковский Краснодонского сельского поселения Белокалитвинского района Ростовской области

(наименование объекта, местоположение границ которого описано (далее - объект))

Раздел 1

Сведения об объекте		
№ п/п	Характеристики объекта	Описание характеристик
1	2	3
1	Местоположение объекта	Ростовская область, р-н Белокалитвинский, с/п Краснодонское, х Нижнесеребряковский
2	Площадь объекта ± величина погрешности определения площади (Р ± ΔР)	1 728 876 м ² ± 4 602 м ²
3	Иные характеристики объекта	Вид объекта реестра границ: Граница населенного пункта Реестровый номер: 61:04-4.234

Раздел 2

Сведения о местоположении границ объекта					
1. Система координат		МСК 61, зона 2			
2. Сведения о характерных точках границ объекта					
Обозначение характерных точек границ	Координаты, м		Метод определения координат характерной точки	Средняя квадратическая погрешность положения характерной точки (Mt), м	Описание обозначения точки на местности (при наличии)
	X	Y			
1	2	3	4	5	6
—	—	—	—	—	—
3. Сведения о характерных точках части (частей) границы объекта					
1	2	3	4	5	6
—	—	—	—	—	—

Раздел 3

Сведения о местоположении измененных (уточненных) границ объекта

1. Система координат МСК 61, зона 2

2. Сведения о характерных точках границ объекта

Обозначение характерных точек границы	Существующие координаты, м		Измененные (уточненные) координаты, м		Метод определения координат характерной точки	Средняя квадратическая погрешность положения характерной точки (Mt), м	Описание обозначения точки на местности (при наличии)
	X	Y	X	Y			
1	2	3	4	5	6	7	8
—	—	—	—	—	—	—	—

3. Сведения о характерных точках части (частей) границы объекта

1	2	3	4	5	6	7	8
---	---	---	---	---	---	---	---

Часть № 1

н1	—	—	503 930,10	2 303 087,20	Картометрически й метод	0,01	—
н2	—	—	503 930,25	2 303 070,56		0,01	
н3	—	—	503 943,04	2 303 053,94		0,01	
н4	—	—	503 951,06	2 303 036,87		0,01	
н5	—	—	503 965,07	2 303 025,78		0,01	
н6	—	—	503 980,25	2 303 022,57		0,01	
н7	—	—	504 008,43	2 303 025,65		0,01	
н8	—	—	504 031,10	2 303 017,59		0,01	
н9	—	—	504 068,84	2 303 016,10		0,01	
н10	—	—	504 090,41	2 303 003,68		0,01	
н11	—	—	504 145,85	2 302 930,53		0,01	
н12	—	—	504 147,70	2 302 928,81		0,01	
н13	—	—	504 189,88	2 302 909,14		0,01	
н14	—	—	504 267,26	2 302 863,52		0,01	
н15	—	—	504 284,06	2 302 864,65		0,01	
н16	—	—	504 298,30	2 302 884,22		0,01	
н17	—	—	504 296,89	2 302 896,93		0,01	
н18	—	—	504 290,07	2 302 909,71		0,01	
н19	—	—	504 359,18	2 302 936,85		0,01	
н20	—	—	504 382,28	2 302 939,39		0,01	
н21	—	—	504 397,23	2 302 953,09		0,01	
н22	—	—	504 428,97	2 303 030,28		0,01	
н23	—	—	504 511,47	2 303 195,27		0,01	

Раздел 3

Сведения о местоположении измененных (уточненных) границ объекта							
1	2	3	4	5	6	7	8
н24	—	—	504 549,68	2 303 255,34	Картометрически й метод	0,01	—
н25	—	—	504 570,19	2 303 291,89		0,01	
н26	—	—	504 576,60	2 303 346,16		0,01	
н27	—	—	504 583,28	2 303 365,82		0,01	
н28	—	—	504 599,07	2 303 387,91		0,01	
н29	—	—	504 647,06	2 303 402,57		0,01	
н30	—	—	504 678,74	2 303 423,39		0,01	
н31	—	—	504 779,98	2 303 459,51		0,01	
н32	—	—	504 787,28	2 303 466,45		0,01	
н33	—	—	504 810,59	2 303 471,79		0,01	
н34	—	—	504 831,28	2 303 469,81		0,01	
н35	—	—	504 841,22	2 303 458,94		0,01	
н36	—	—	504 849,28	2 303 460,51		0,01	
н37	—	—	504 849,80	2 303 470,98		0,01	
н38	—	—	504 860,80	2 303 477,59		0,01	
н39	—	—	504 963,90	2 303 476,24		0,01	
н40	—	—	505 015,49	2 303 471,48		0,01	
н41	—	—	505 071,42	2 303 456,75		0,01	
н42	—	—	505 126,45	2 303 424,72		0,01	
н43	—	—	505 155,24	2 303 404,19		0,01	
н44	—	—	505 159,53	2 303 388,70		0,01	
н45	—	—	505 222,66	2 303 337,16		0,01	
н46	—	—	505 232,75	2 303 336,79		0,01	
н47	—	—	505 280,86	2 303 385,57		0,01	
н48	—	—	505 292,10	2 303 405,77		0,01	
н49	—	—	505 297,80	2 303 429,60		0,01	
н50	—	—	505 297,16	2 303 497,76		0,01	
н51	—	—	505 292,26	2 303 551,20		0,01	
н52	—	—	505 235,70	2 303 741,53		0,01	

Раздел 3

Сведения о местоположении измененных (уточненных) границ объекта							
1	2	3	4	5	6	7	8
н53	—	—	505 233,42	2 303 749,20	Картометрически й метод	0,01	—
н54	—	—	505 222,70	2 303 777,13		0,01	
н55	—	—	505 227,71	2 303 800,51		0,01	
н56	—	—	505 243,30	2 303 843,38		0,01	
н57	—	—	505 266,68	2 303 869,55		0,01	
н58	—	—	505 304,54	2 303 900,16		0,01	
н59	—	—	505 323,44	2 303 926,42		0,01	
н60	—	—	505 320,10	2 303 933,68		0,01	
н61	—	—	505 327,04	2 303 956,72		0,01	
н62	—	—	505 368,38	2 303 992,21		0,01	
н63	—	—	505 397,98	2 304 033,21		0,01	
н64	—	—	505 397,31	2 304 062,00		0,01	
н65	—	—	505 445,08	2 304 123,81		0,01	
н66	—	—	505 482,70	2 304 202,49		0,01	
н67	—	—	505 503,60	2 304 223,92		0,01	
н68	—	—	505 526,62	2 304 237,68		0,01	
н69	—	—	505 605,94	2 304 272,52		0,01	
н70	—	—	505 633,19	2 304 278,34		0,01	
н71	—	—	505 656,47	2 304 279,13		0,01	
н72	—	—	505 709,92	2 304 264,58		0,01	
н73	—	—	505 745,36	2 304 247,80		0,01	
н74	—	—	505 777,02	2 304 265,21		0,01	
н75	—	—	505 810,42	2 304 271,34		0,01	
н76	—	—	505 833,80	2 304 278,02		0,01	
н77	—	—	505 849,75	2 304 277,49		0,01	
н78	—	—	505 858,58	2 304 273,21		0,01	
н79	—	—	505 871,98	2 304 253,26		0,01	
н80	—	—	505 895,92	2 304 215,06		0,01	
н81	—	—	505 903,79	2 304 204,20		0,01	

Раздел 3

Сведения о местоположении измененных (уточненных) границ объекта							
1	2	3	4	5	6	7	8
н82	—	—	505 930,80	2 304 215,02	Картометрически й метод	0,01	—
н83	—	—	505 943,25	2 304 225,29		0,01	
н84	—	—	505 947,30	2 304 230,69		0,01	
н85	—	—	505 951,35	2 304 236,10		0,01	
н86	—	—	505 950,17	2 304 265,54		0,01	
н87	—	—	505 949,31	2 304 298,03		0,01	
н88	—	—	505 952,73	2 304 329,39		0,01	
н89	—	—	505 960,14	2 304 351,05		0,01	
н90	—	—	505 971,26	2 304 378,13		0,01	
н91	—	—	505 972,11	2 304 388,10		0,01	
н92	—	—	505 964,70	2 304 420,88		0,01	
н93	—	—	505 957,86	2 304 443,97		0,01	
н94	—	—	505 954,73	2 304 467,34		0,01	
н95	—	—	505 948,17	2 304 504,11		0,01	
н96	—	—	505 942,88	2 304 517,03		0,01	
н97	—	—	505 934,78	2 304 528,05		0,01	
н98	—	—	505 925,37	2 304 532,90		0,01	
н99	—	—	505 918,81	2 304 530,62		0,01	
н100	—	—	505 895,44	2 304 516,37		0,01	
н101	—	—	505 876,91	2 304 490,14		0,01	
н102	—	—	505 860,10	2 304 480,74		0,01	
н103	—	—	505 844,99	2 304 467,63		0,01	
н104	—	—	505 831,31	2 304 448,82		0,01	
н105	—	—	505 809,98	2 304 446,96		0,01	
н106	—	—	505 808,84	2 304 507,62		0,01	
н107	—	—	505 806,56	2 304 519,02		0,01	
н108	—	—	505 801,09	2 304 527,23		0,01	
н109	—	—	505 792,20	2 304 534,98		0,01	
н110	—	—	505 794,36	2 304 602,99		0,01	

Раздел 3

Сведения о местоположении измененных (уточненных) границ объекта							
1	2	3	4	5	6	7	8
н111	—	—	505 791,79	2 304 618,95	Картометрически й метод	0,01	—
н112	—	—	505 782,96	2 304 629,78		0,01	
н113	—	—	505 769,84	2 304 636,62		0,01	
н114	—	—	505 750,18	2 304 630,06		0,01	
н115	—	—	505 720,53	2 304 608,69		0,01	
н116	—	—	505 719,03	2 304 642,70		0,01	
н117	—	—	505 712,76	2 304 661,23		0,01	
н118	—	—	505 697,94	2 304 678,05		0,01	
н119	—	—	505 675,55	2 304 688,29		0,01	
н120	—	—	505 656,65	2 304 682,59		0,01	
н121	—	—	505 620,00	2 304 662,22		0,01	
н122	—	—	505 592,50	2 304 658,37		0,01	
н123	—	—	505 561,95	2 304 653,96		0,01	
н124	—	—	505 516,80	2 304 650,39		0,01	
н125	—	—	505 485,95	2 304 649,29		0,01	
н126	—	—	505 463,15	2 304 653,69		0,01	
н127	—	—	505 430,35	2 304 663,31		0,01	
н128	—	—	505 409,45	2 304 667,17		0,01	
н129	—	—	505 385,50	2 304 667,71		0,01	
н130	—	—	505 359,35	2 304 662,76		0,01	
н131	—	—	505 322,50	2 304 652,03		0,01	
н132	—	—	505 276,61	2 304 640,40		0,01	
н133	—	—	505 247,90	2 304 630,85		0,01	
н134	—	—	505 151,55	2 304 597,54		0,01	
н135	—	—	505 121,30	2 304 576,08		0,01	
н136	—	—	505 101,05	2 304 543,71		0,01	
н137	—	—	505 045,50	2 304 567,26		0,01	
н138	—	—	505 000,81	2 304 564,98		0,01	
н139	—	—	504 941,90	2 304 574,36		0,01	

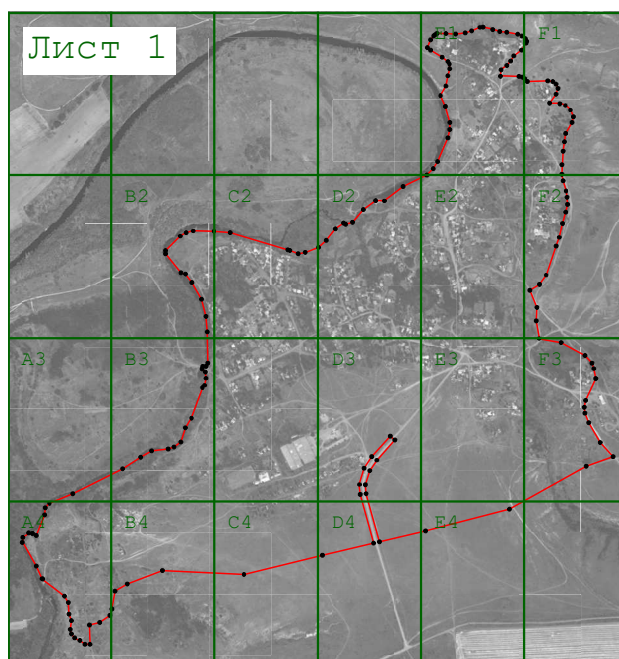
Раздел 3

Сведения о местоположении измененных (уточненных) границ объекта							
1	2	3	4	5	6	7	8
н140	—	—	504 928,46	2 304 647,07	Картометрически й метод	0,01	—
н141	—	—	504 885,81	2 304 726,20		0,01	
н142	—	—	504 860,16	2 304 749,00		0,01	
н143	—	—	504 842,32	2 304 754,60		0,01	
н144	—	—	504 809,80	2 304 761,33		0,01	
н145	—	—	504 737,12	2 304 728,20		0,01	
н146	—	—	504 714,67	2 304 723,56		0,01	
н147	—	—	504 695,44	2 304 725,70		0,01	
н148	—	—	504 663,73	2 304 738,53		0,01	
н149	—	—	504 598,17	2 304 776,29		0,01	
н150	—	—	504 550,34	2 304 818,83		0,01	
н151	—	—	504 519,75	2 304 730,24		0,01	
н152	—	—	504 377,00	2 304 476,20		0,01	
н153	—	—	504 305,44	2 304 198,52		0,01	
н154	—	—	504 269,46	2 304 045,84		0,01	
н155	—	—	504 429,05	2 304 001,58		0,01	
н156	—	—	504 458,87	2 303 998,94		0,01	
н157	—	—	504 505,10	2 304 013,24		0,01	
н158	—	—	504 539,46	2 304 036,41		0,01	
н159	—	—	504 606,07	2 304 096,79		0,01	
н160	—	—	504 619,16	2 304 081,67		0,01	
н161	—	—	504 551,24	2 304 020,23		0,01	
н162	—	—	504 512,42	2 303 994,56		0,01	
н163	—	—	504 459,07	2 303 978,85		0,01	
н164	—	—	504 426,37	2 303 981,74		0,01	
н165	—	—	504 264,75	2 304 025,84		0,01	
н166	—	—	504 224,98	2 303 857,11		0,01	
н167	—	—	504 160,83	2 303 597,25		0,01	
н168	—	—	504 174,81	2 303 326,94		0,01	

Раздел 3

Сведения о местоположении измененных (уточненных) границ объекта							
1	2	3	4	5	6	7	8
н169	—	—	504 130,38	2 303 210,81	Картометрически й метод	0,01	—
н170	—	—	504 106,12	2 303 169,95		0,01	
н171	—	—	504 046,99	2 303 160,30		0,01	
н172	—	—	504 026,01	2 303 152,82		0,01	
н173	—	—	504 002,66	2 303 119,80		0,01	
н174	—	—	503 994,47	2 303 085,26		0,01	
н1	—	—	503 930,10	2 303 087,20		0,01	

Раздел 4
План границ объекта



Используемые условные знаки и обозначения:

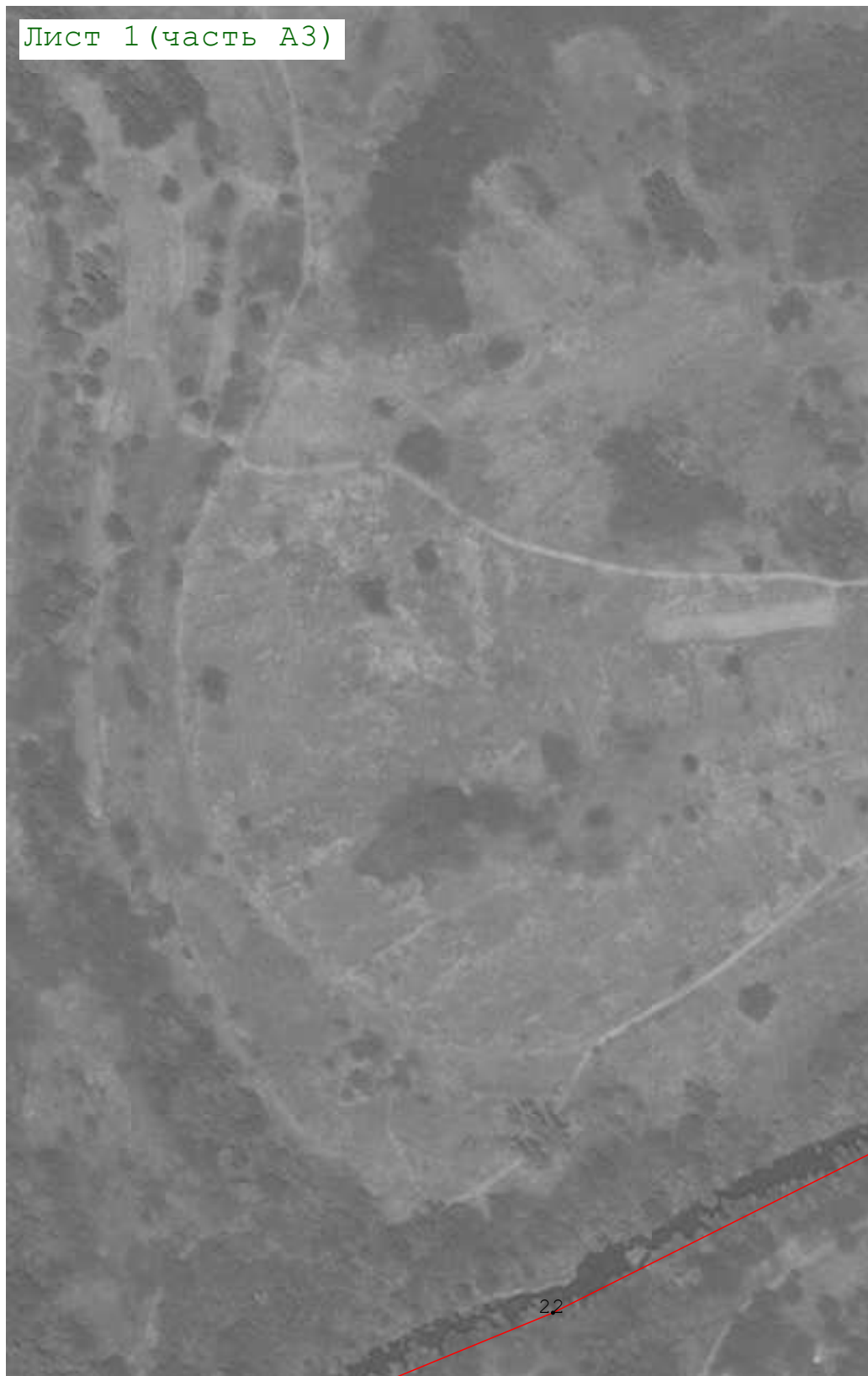
- 7 - Существующая точка, имеющиеся в ГКН сведения о которой позволяют однозначно определить ее местоположение
- Вновь образованная часть границы, сведения о которой достаточны для определения ее местоположения

Подпись _____ Дата « 30 » _____ июля 20 23 г.

Место для оттиска печати (при наличии) лица, составившего описание местоположения границ объекта

Раздел 4
План границ объекта

Лист 1 (часть АЗ)



С
Ю

Масштаб 1:2 500

Подпись _____ Дата « 30 » _____ июля 20 23 г.

Место для оттиска печати (при наличии) лица, составившего описание местоположения границ объекта

Раздел 4
План границ объекта



Масштаб 1:2 500

Подпись _____ Дата « 30 » _____ июля 20 23 г.

Место для оттиска печати (при наличии) лица, составившего описание местоположения границ объекта

Раздел 4
План границ объекта

Лист 1 (часть В2)



Масштаб 1:2 500

Подпись _____ Дата « 30 » _____ июля 20 23 г.

Место для оттиска печати (при наличии) лица, составившего описание местоположения границ объекта

Раздел 4
План границ объекта

Лист 1 (часть ВЗ)



Масштаб 1:2 500

Подпись _____ Дата « 30 » _____ июля 20 23 г.

Место для оттиска печати (при наличии) лица, составившего описание местоположения границ объекта

Раздел 4
План границ объекта

Лист 1 (часть В4)



С
Ю

Масштаб 1:2 500

Подпись _____ Дата « 30 » _____ июля 20 23 г.

Место для оттиска печати (при наличии) лица, составившего описание местоположения границ объекта

Раздел 4
План границ объекта

Лист 1 (часть С2)



Масштаб 1:2 500

Подпись _____ Дата « 30 » _____ июля 20 23 г.

Место для оттиска печати (при наличии) лица, составившего описание местоположения границ объекта

Раздел 4
План границ объекта

Лист 1 (часть С4)



С
Ю

Масштаб 1:2 500

Подпись _____ Дата « 30 » _____ июля 20 23 г.

Место для оттиска печати (при наличии) лица, составившего описание местоположения границ объекта

Раздел 4
План границ объекта

Лист 1 (часть D2)



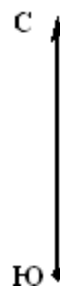
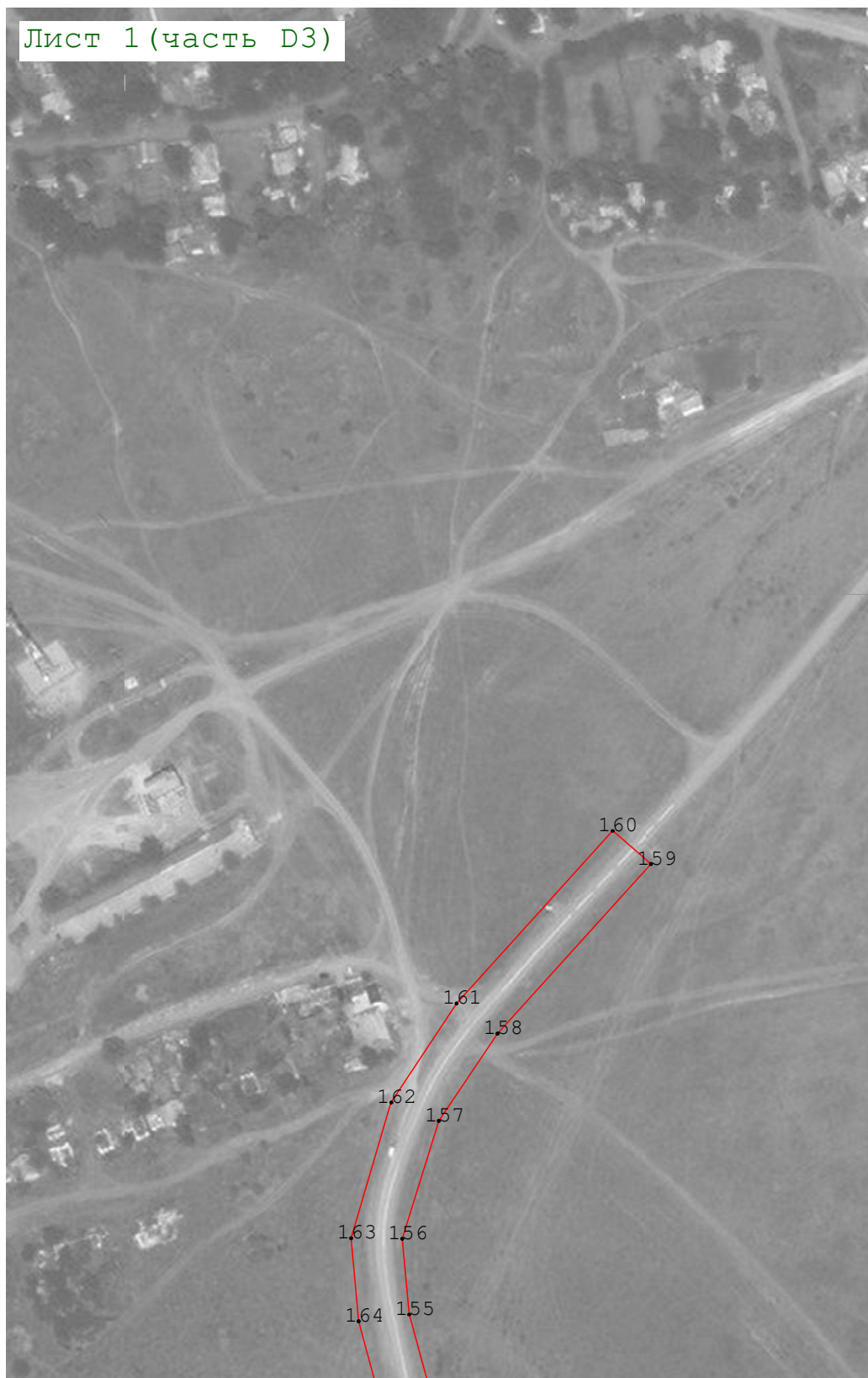
Масштаб 1:2 500

Подпись _____ Дата « 30 » _____ июля 20 23 г.

Место для оттиска печати (при наличии) лица, составившего описание местоположения границ объекта

Раздел 4
План границ объекта

Лист 1 (часть D3)



Масштаб 1:2 500

Подпись _____ Дата « 30 » _____ июля 20 23 г.

Место для оттиска печати (при наличии) лица, составившего описание местоположения границ объекта

Раздел 4
План границ объекта



Масштаб 1:2 500

Подпись _____ Дата « 30 » _____ июля 20 23 г.

Место для оттиска печати (при наличии) лица, составившего описание местоположения границ объекта

Раздел 4
План границ объекта

Лист 1 (часть Е1)



Масштаб 1:2 500

Подпись _____ Дата « 30 » _____ июля 20 23 г.

Место для оттиска печати (при наличии) лица, составившего описание местоположения границ объекта

Раздел 4
План границ объекта

Лист 1 (часть Е2)



С
Ю

Масштаб 1:2 500

Подпись _____ Дата « 30 » _____ июля 20 23 г.

Место для оттиска печати (при наличии) лица, составившего описание местоположения границ объекта

Раздел 4
План границ объекта

Лист 1 (часть ЕЗ)



Масштаб 1:2 500

Подпись _____ Дата « 30 » _____ июля 20 23 г.

Место для оттиска печати (при наличии) лица, составившего описание местоположения границ объекта

Раздел 4
План границ объекта



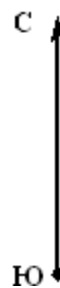
Масштаб 1:2 500

Подпись _____ Дата « 30 » _____ июля 20 23 г.

Место для оттиска печати (при наличии) лица, составившего описание местоположения границ объекта

Раздел 4
План границ объекта

Лист 1 (часть F1)



Масштаб 1:2 500

Подпись _____ Дата « 30 » _____ июля 20 23 г.

Место для оттиска печати (при наличии) лица, составившего описание местоположения границ объекта

Раздел 4
План границ объекта



Масштаб 1:2 500

Подпись _____ Дата « 30 » _____ июля 20 23 г.

Место для оттиска печати (при наличии) лица, составившего описание местоположения границ объекта

Раздел 4
План границ объекта



Масштаб 1:2 500

Подпись _____ Дата « 30 » _____ июля 20 23 г.

Место для оттиска печати (при наличии) лица, составившего описание местоположения границ объекта

Прохождение границы		Описание прохождения границы
от точки	до точки	
1	2	3
—	—	—